

114 年度桃園市私立高級中等學校獎勵補助經費 成果報告書

光啟學校財團法人桃園市光啟高級中等學校

計畫主持人：胡毓富 校長

計畫聯絡人：陳成業

聯絡人電話：02-82098314*501

聯絡人 email：cyeichen@ms1.phsh.tyc.edu.tw

計畫期程：中華民國 114 年 8 月 1 日至 114 年 10 月 31 日

中華民國 114 年 12 月 1 日

目錄

壹、 基本資料	3
貳、 經費說明	4- 4 -
參、 工作項目及執行時程	4
肆、 經費編列與運用情形	5
伍、 效益	7
陸、 計畫執行遭遇問題與檢討	8
柒、 計畫成果	8

壹、 基本資料

一、 學校基本資料

學校名稱	光啟學校財團法人桃園市光啟高級中等學校		
校址	桃園市龜山區自由街 40 號		
網址	http://www.phsh.tyc.edu.tw		
電話	02-820989313		
傳真	02-82091361		
學校網址	http://www.phsh.tyc.edu.tw		
學校屬性	<input type="checkbox"/> 普通高中 <input type="checkbox"/> 綜合高中 <input type="checkbox"/> 完全中學 <input checked="" type="checkbox"/> 技術型高中 <input type="checkbox"/> 特殊學校		

二、 本計畫相關辦理單位與人員

姓名	單位	職稱	聯絡電話
胡毓富	校長室	校長	02-82098314*862
蕭宇珍	教務處	教務主任	02-82098314*101
陳成業	總務處	主任	02-82098314*501
陳惠貞	會計室	主任	02-82098314*866
呂惠真	設備組	組長	02-82098314*103

三、 本計畫主要負責單位與人員

(一) 單位：總務處

(二) 姓名：陳成業

(三) 職稱：主任

(四) 電子郵件：cyeichen@ms1.phsh.tyc.edu.tw

(五) 辦公室電話:02-82098313#501

(六) 行動電話 0910-766-561

貳、 經費說明

總計	補助金額	2,307,240 元(教育局補助款)
核定金額	自籌款金額	0 元(配合款)
其他自籌款金額		760 元(學校自籌款)
實際支出金額		2,308,000 元
結餘款		0 元

參、 工作項目及執行時程

一、 原預定起訖時間：114 年 8 月 1 日起至 114 年 10 月 31 日止。

二、 原預定工作進度甘特圖：

工作項目 114 年工作期程	114				
	8	9	10	11	12
計畫申請及核定					
辦理採購招標作業及安裝作業					
採購設備測試與驗收					
設備付款與計畫結案呈報核銷					
經費執行情形公告學網站					

三、 實際工作起訖時間：114 年 8 月 1 日起至 114 年 10 月 31 日止。

四、 實際工作進度甘特圖：

工作項目 114 年工作期程	114				
	8	9	10	11	12
計畫申請及核定					
辦理採購招標作業及安裝作業					
採購設備測試與驗收					
設備付款與計畫結案呈報核銷					
經費執行情形公告學網站					

肆、 經費編列與運用情形

計畫費用 2,307,240 元整，實際規劃費用 2,308,000 元整，不足 760 元由學校自筹，採購明細及用途如下：

採購明細及用途：

優先序	項目名稱	單位	數量	用途說明	使用單位	備註
1	溫熱純水飲水機	台	5	1.其他與學生學習有關之設備。 2.更新飲水機提供學生溫熱水裝設。	全校各科	
2	變頻一對一分離式冷氣機	台	6	1.教學有關建築物、學生宿舍之重大修繕或設備之汰換添置。 2.忠孝樓學生宿舍汰換老舊原水冷式冷氣機(已使用 25 年)。	住宿生	
3	冷氣專用儲值控制器(含電源連接盒)	台	6	1.教學有關建築物、學生宿舍之重大修繕或設備之汰換添置。 2.依使用者付費原則,設置之刷卡控制系統。	住宿生	
4	網路型中文視窗感應讀卡機(含磁力鎖)	台	1	1.教學有關建築物、學生宿舍之重大修繕或設備之汰換添置。 2.忠孝樓學生 5 樓學生宿舍增設門禁管理系統。	住宿生	
5	高速交換器(含 6U 壁掛機櫃)	組	1	1.教學有關建築物、學生宿舍之重大修繕或設備之汰換添置。 2.忠孝樓 5 樓學生宿舍增設有線網路節點。	住宿生	
6	網路安全防火牆	台	1	1.其他與學生學習有關之設備。 2.電腦中心原網路安全防火牆超過 10 年,已老舊須更換,以維護學校網路資訊安全。	全校	
7	2U 機架式 2 路伺服器(含 Windows Server 2025 STD)	台	2	1.其他與學生學習有關之設備。 2.電腦中心原伺服器已老舊須更換,以維護學校網路資訊正常及穩定。	全校	

8	機架式 8Bay 網路儲存伺服器	台	1	1.其他與學生學習有關之設備。 2.電腦中心原資料儲存設備已老舊須更換,以維護學校網路資料儲存正常及安全備份。	全校	
9	高亮度 3LCD 雷射投影機(含 HDMI 影音訊號線路施工)	台	2	1.購置改善教學、課程相關之設施設備。 2.廚藝示範階梯教室課程演示教學投影機使用。	餐飲科	
10	150 吋電動投影銀幕(含安裝及配電)	台	2	1.購置改善教學、課程相關之設施設備。 2.廚藝示範階梯教室課程演示教學投影幕使用。	餐飲科	
11	多人無線投影簡報系統(含影音分離器)	組	1	1.購置改善教學、課程相關之設施設備。 2.廚藝示範階梯教室課程演示教學多人無線投影使用。	餐飲科	
12	機櫃式 PA 擴大機(含安裝及機櫃線路整理)	台	1	1.教學有關建築物、學生宿舍之重大修繕或設備之汰換添置。 2.學校廣播用 PA 擴大機已老舊須更換,以維持校園廣播的聲音品質。	學務處	
13	油漆工程	式	1	1.教學有關建築物、學生宿舍之重大修繕或設備之汰換添置。 2.忠孝樓 5 樓學生宿舍由於牆壁斑駁脫落,重新粉刷	住宿生	

伍、 效益：

1. 將原斑駁之宿舍牆壁重新粉刷，提高學生住宿品質。
2. 將已 25 年之水冷式冷氣機更換成變頻式分離式冷氣機，可提高冷氣之效益，節省大量電力能源。
3. 更新電腦中心之網路安全防火牆及伺服器，以維護學校網路資訊安全及穩定。
4. 建置無線投影教學系統設施，整合資訊科技融入於餐飲科教學之中，使得教師能更有效地達成教學目標。

陸、計畫執行遭遇問題與檢討

依計畫期程執行，順利完成。

柒、成果照片

114 年度私立高級中等學校獎勵補助成果相片

1. 溫熱純水飲水機 5 台



放置位置：忠孝樓 5 台

2. 變頻一對一分離式冷氣機 7.3Kw 6 台



放置位置:忠孝樓 5 樓宿舍 6 台

3 冷氣專用儲值控制器 含電源連接盒



放置位置:忠孝樓 5 樓宿舍 6 台

4. 網路型中文視窗感應讀卡機含磁力鎖



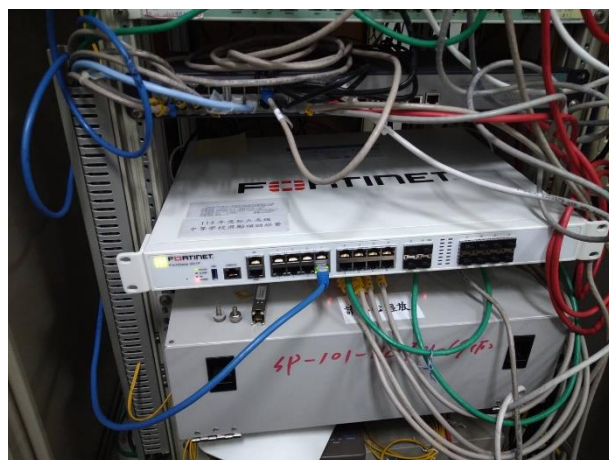
放置位置:忠孝樓 5 樓宿舍 1 台

5. 高速交換器 含 6 U 壁掛機櫃



放置位置:忠孝樓 5 樓宿舍 1 台

6. 網路安全防火牆 含 統一威脅防護 四合一功能模組



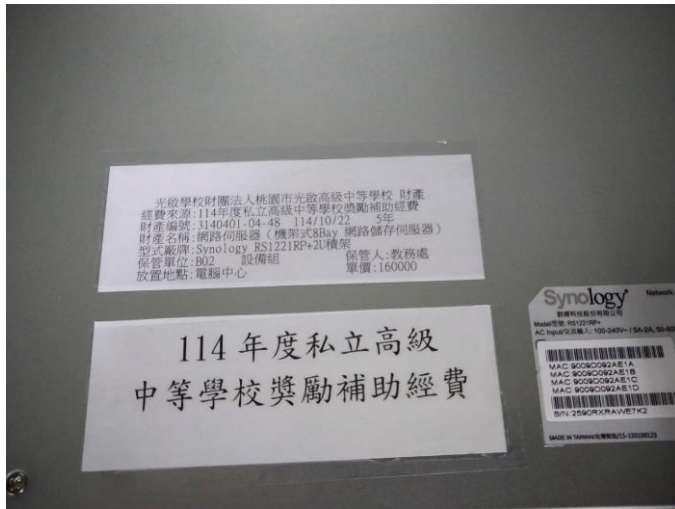
放置位置:逸仙樓 3 樓電腦中心 1 台

7. 2U 機架式 2 路伺服器 含 Windows Server 2025 Standard



放置位置:逸仙樓 3 樓電腦中心 2 台

8. 機架式 8 Bay 網路儲存伺服器



放置位置: 逸仙樓 3 樓電腦中心 2 台

9. 高亮度雷射投影機(含安裝及 HDMI 影音訊號線路施工)



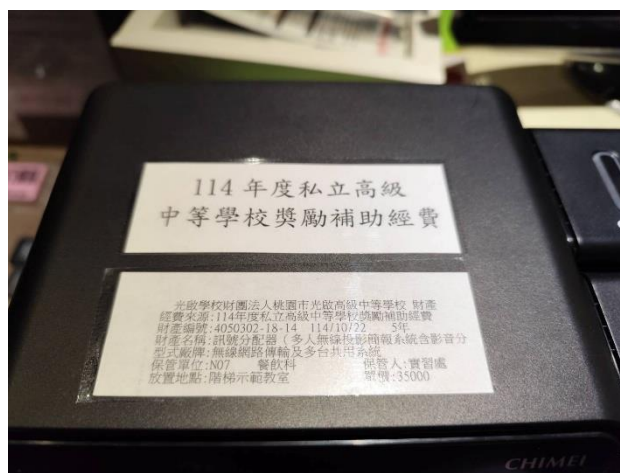
放置位置: 餐飲科階梯示範教室 2 台

10. 150 吋電動投影銀幕(含安裝及配電)



放置位置：餐飲科階梯示範教室 2 台

11. 多人無線投影簡報系統含影音分離器



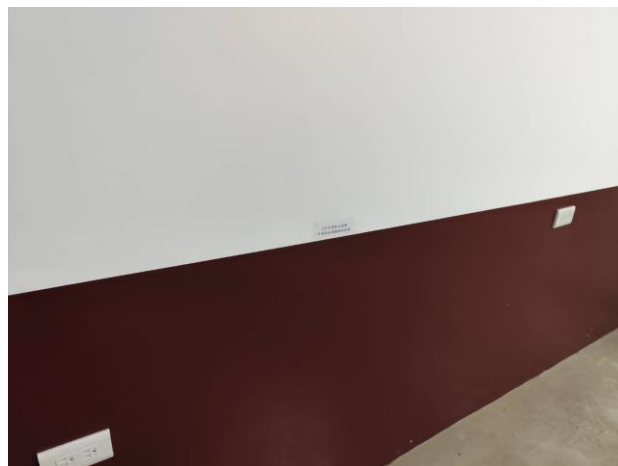
放置位置：餐飲科階梯示範教室 1 台

12. 機櫃式 P A 擴大機 含安裝及機櫃線路整理



放置位置：學務處廣播室 1 台

13. 油漆工程



放置位置：忠孝樓 5 樓學生宿舍油漆

財產增加單

光啟學校財團法人桃園市光啟高級中等學校 財產增加單（動產部份）

製表日期:114/11/01

製表單位:總務處

編 號: 20251101-C01 號

報表代號:RPT083

頁: 1

第 2 聯

傳票號數

購置日期 及 入帳日期	財產編號	財產名稱 (財產別名稱)	型式及廠牌	來源	單位	數量	單位	單價	總價	經費來源 (會計科目)	存 置 地 點	預留 殘值	生展 月數	折舊 方法	傳票 號數
114/1022 114/1022	5010106-03 465~470 機械儀器及設備	冷(暖)氣機 變頻一對一分離冷氣機	東元1.5KW	新購	台	6		55,000	330,000	公務預算 114年度私立高級中 等學校獎勵補助經費 其他類型補助款	00102 總務處 202 庶務組 忠孝樓5樓宿舍501-506	0	9 108	直線 法	
114/1022 114/1022	5010504-97 553~558 機械儀器及設備	其他什項設備 冷氣專用數位控制器	壁掛式冷氣使用卡	新購	組	6		12,000	72,000	公務預算 114年度私立高級中 等學校獎勵補助經費 其他類型補助款	00102 總務處 202 庶務組 忠孝樓5樓宿舍501-506	0	2 24	直線 法	
114/1022 114/1022	3140103-05 1 機械儀器及設備	磁卡門禁系統 網路型中文點餐感應測 卡機	ICD 128*64點 RS-232/ RS485/RS422/TCP/IP	新購	組	1		28,000	28,000	公務預算 114年度私立高級中 等學校獎勵補助經費 其他類型補助款	00102 總務處 202 庶務組 忠孝樓5樓宿舍	0	5 60	直線 法	
114/1022 114/1022	3140401-18 1579 機械儀器及設備	網路交換器 高速交換器合6U架掛式 機種	G66 智慧型網路交換器	新購	組	1		20,000	20,000	公務預算 114年度私立高級中 等學校獎勵補助經費 其他類型補助款	00102 總務處 202 庶務組 忠孝樓5樓宿舍	0	4 48	直線 法	
114/1022 114/1022	5010105-21 224~225 機械儀器及設備	投影機 高亮度雷射投影機	亮麗5000RM V XGA (12 80*800)	新購	部	2		60,000	120,000	公務預算 114年度私立高級中 等學校獎勵補助經費 其他類型補助款	00101 資訊處 207 餐飲科 附傳示廳教室	0	8 96	直線 法	
114/1022 114/1022	5010105-09 62~63 機械儀器及設備	銀幕 150吋電動投影銀幕	305*244cm 電動式	新購	面	2		20,000	40,000	公務預算 114年度私立高級中 等學校獎勵補助經費 其他類型補助款	00101 資訊處 207 餐飲科 附傳示廳教室	0	6 72	直線 法	
114/1022 114/1022	4050102-18 14 其他設備	訊號分配器 多人無線投影簡報系統 含影音分離	無線網路傳輸及多台共 用系統	新購	組	1		35,000	35,000	公務預算 114年度私立高級中 等學校獎勵補助經費 其他類型補助款	00101 資訊處 207 餐飲科 附傳示廳教室	0	5 60	直線 法	
114/1022 114/1022	4050303-27 20 機械儀器及設備	音響設備 機櫃式內擴入機	AV1109 600W 200Hz 12 kHz	新購	台	1		68,000	68,000	公務預算 114年度私立高級中 等學校獎勵補助經費 其他類型補助款	00202 學務處 202 訓育組 學務處	0	10 120	直線 法	

續下頁

光啟學校財團法人桃園市光啟高級中等學校 財產增加單（動產部份）

製表日期:114/11/01
製表單位:總務處
編號: 20251101-C08 號

第 2 聯

傳票號數

報表代號:RPT083
頁: 2

購置日期 及原日期	財產編號	財產名稱 (財產別名)	型式及廠牌	來源	單位	數量	單價	總價	經費來源 (會計科目)	存置地點	預置 幾何	年 限 月 數	折舊 方法	備 註 數
114/1022 114/1022	50101-10-19 130~134 機械儀器及設備	飲水機 智能程控溫熱飲水機	賀眾LN9505B3-1	新購	座	5	21,000	105,000	公務預算 114年度私立高級中 等學校獎勵補助經費 其他類型補助款	00102 總務處 1002 庶務組 校區內	0	36	直線 法	
114/1022 114/1022	3140401-01 7 機械儀器及設備	電腦網路系統 網路安全防火牆	Fortinet FortiGate 2 00F-4FG200F-BDL-990- 12	新購	套	1	490,000	490,000	公務預算 114年度私立高級中 等學校獎勵補助經費 其他類型補助款	00101 教務處 002 設備組 電腦中心	0	5 60	直線 法	
114/1022 114/1022	3140401-04 46~47 機械儀器及設備	網路伺服器 2U機架式網路伺服器	ASUS RS720-BL1-RS12U	新購	臺	2	292,000	584,000	公務預算 114年度私立高級中 等學校獎勵補助經費 其他類型補助款	00101 教務處 002 設備組 電腦中心	0	3 60	直線 法	
114/1022 114/1022	3140401-04 48 機械儀器及設備	網路伺服器 機架式8Bay 網路儲存 伺服器	Synology RS1221RP+2U 機架	新購	臺	1	160,000	160,000	公務預算 114年度私立高級中 等學校獎勵補助經費 其他類型補助款	00101 教務處 002 設備組 電腦中心	0	5 60	直線 法	
合 計						29		2,052,000						
機械及設備	6件	1,282,000	交通及運輸設備	2件	103,000	雜項設備	21件	667,000	非消耗品	0件	0	總計	29件	2,052,000

正本：總務處 本單奉核影印 ☐ 副本 1：會計室 ☐ 副本2：保管單位
申請人 申請單位主管 庶務組長

總務主任

會計室

機關首長

主任 陳成業

主任 陳成業

主任 林曉娟

主任 陳成業

主任 陳惠貞

校長 胡毓富

光啟學校財團法人桃園市光啟高級中等學校 財產增加單(建物部份)

製表日期:114/11/01
製表單位:總務處
編號: 20251101-B01 號

第 1 聯

報表代號:RPT082
頁: 1
傳票張數

取得日期 入帳日期 完成日期	財產編號	建 物 標 示		來 源	所有 權人	數 量	主建物 面積 (平方公尺)	附屬建物 面積 (平方公尺)	總面積 (平方公尺)	總價 經費別	主要建材	年 限	取 得 文 據 權 狀 字 號
		財產名稱	門牌號碼 (特種及說明)										
114/1022 114/1022 114/1022	2020202-99 - 51	其他什項建築及設備 桃園市龜山區自由街四十號 忠孝樓5樓宿舍油漆工程		購置	私立 學校	1			0.00	256,000 其他類型補助款		2	公務預算 114年度私立高級中等學校 頭款補助經費
合 計						1				256,000			

正本:總務處 本單奉核影印 ☐ 副本 1:會計室 ☐ 副本2:保管單位

申請人

申請單位主管

庶務組長

總務主任

會計室

機關首長

主任 陳成業

主任 陳成業

主任 林曉娟

主任 陳成業

主任 陳惠貞

校長 胡毓富

12